

ESD  
ODĚVY



**CLEVERTEX**®

## Je nám potěšením představit Vám nový katalog ESD oděvů, obuvi a vybavení.

Nezbytnou součástí vybavení pracovišť s rizikem vzniku elektrostatického výboje (ESD) jsou speciální ochranné oděvy a vybavení. Vybírejte z nejširší nabídky certifikovaných ESD oděvů v České republice.

Naše značka CleverTex® poskytuje potenciálním uživatelům širokou a komplexní nabídku certifikovaných textilních produktů na bázi kvalitních, nejnovějších a komfortních materiálů.

Značka CleverTex® je registrovanou ochrannou známkou společnosti VÚB a.s., pod kterou uvádí na trh výstupy z výzkumných projektů v oblasti speciálních vysoce funkčních textilií a oděvních výrobků. Antistatické ESD oděvy Vám nabízíme od roku 2010 a díky perfektnímu zázemí jsme schopni nabídku neustále zdokonalovat a rozšiřovat i o dodávku dalšího ESD vybavení.

Podle Vašich představ oblékneme rádi i Vaši firmu.

Váš tým CleverTex

## Náš tým nabízí

- cenovou nabídku do 48 hodin
- rychlou reakci na dotazy
- osobní konzultace přímo ve Vaší firmě
- aktuality emailem
- možnost výroby vzorku

## Kontakt

- ☎ +420 465 552 111
- ✉ [clevertex@clevertex.cz](mailto:clevertex@clevertex.cz)
- 📘 [@clevertex](https://www.facebook.com/clevertex)

## Obsah katalogu

- 3 polokošile
- 4 trika
- 5 mikiny
- 6 vesty
- 7 zateplené vesty
- 8 blůzy
- 9 kalhoty
- 10 pláště
- 11 obuv
  
- 12 tabulka velikostí
- 13 výroba ESD oděvů
- 14 o nás

# ESD polokošile

98 % bavlna / 2 % polyester antistatic

160 g/m<sup>2</sup>

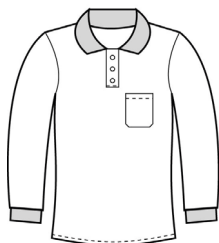
antistatický proužek 10 mm



ČSN EN 61340-5-1 ed. 2

Velmi oblíbená varianta. Slušivá polokošile s náprsní kapsou s možností výběru barvy antistatických límečků a patentů (manžet). Antistatické švy. Permanentní antistatické vlastnosti.

unisex XS - 5XL (velikostní tabulka je na straně 12)

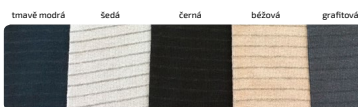


obj. kód: **ESD130**



obj. kód: **ESD140**

## barva patentů (manžet)



## barva límečků



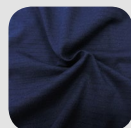
bílá



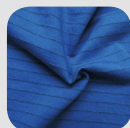
šedá



černá



tmavě modrá



královsky modrá



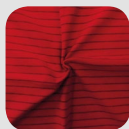
zelená



žlutá



oranžová



červená

+ výšivka / potisk



foto: typ ESD140, barva královsky modrá, běžový límeček

# ESD trika

98 % bavlna / 2 % polyester antistatic

160 g/m<sup>2</sup>

antistatický proužek 10 mm



ČSN EN 61340-5-1 ed. 2

Kvalitní bavlněné ESD triko je základem každého pracovníka, který pracuje s elektrostaticky citlivými součástkami. Česaná bavlna propůjčuje triku perfektní fyziologické vlastnosti a omak. U trik s dlouhými rukávy je na výběr pět různých barev patentů. Na švy jsou použity antistatické nitě. Permanentní antistatické vlastnosti.

unisex XS - 5XL (velikostní tabulka je na straně 12)

barva patentů (manžet)



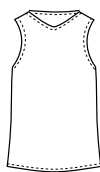
obj. kód: **ESD101-0**  
obj. kód: **ESD102-0**

obj. kód: **ESD101-V**  
obj. kód: **ESD102-V**



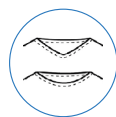
obj. kód: **ESD111-0**  
obj. kód: **ESD112-0**

obj. kód: **ESD111-V**  
obj. kód: **ESD112-V**

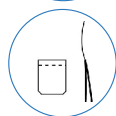


obj. kód: **ESD121-0**  
obj. kód: **ESD122-0**

obj. kód: **ESD121-V**  
obj. kód: **ESD122-V**



u všech modelů  
možnost výstřihu  
do O nebo V



u všech modelů  
možnost náprsní  
kapsy

+ výšivka / potisk



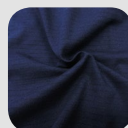
bílá



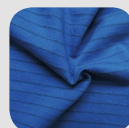
šedá



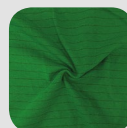
černá



tmavě modrá



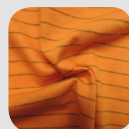
královsky modrá



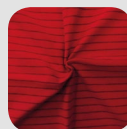
zelená



žlutá



oranžová



červená



foto: typ ESD101 a ESD121-0, barva královsky modrá



# ESD mikiny

52 % bavlna / 48 % polyester

(min. 3 % polyester antistatic)

300 g/m<sup>2</sup>

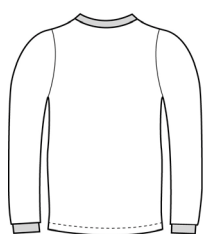
antistatický proužek 5 mm



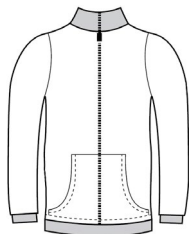
ČSN EN 61340-5-1 ed. 2

Pohodlná a teplá ESD mikina je ideálním řešením na zimní období nebo pro chladnější skladovací prostory. K dispozici je základní provedení (ESD201) s kulatým výstřihem. Propracovanější variantou je mikina na zip (ESD203) s kulatým výstřihem. Propracovanější variantou je mikina na zip (ESD203) s dvěma kapsami, stojáčkem u krku a pružným spodním okrajem. Na výběr je pět různých barev patentů. Permanentní antistatické vlastnosti.

unisex XS - 5XL (velikostní tabulka je na straně 12)

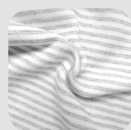
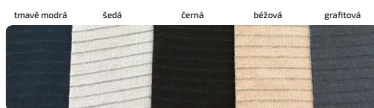


obj. kód: **ESD201**



obj. kód: **ESD203**

barva patentů (manžet)



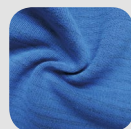
bílá



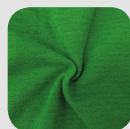
grafitová



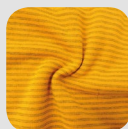
černá



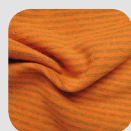
královsky modrá



zelená



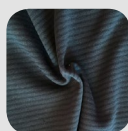
žlutá



oranžová



červená



tmavě modrá

+ výšivka / potisk



foto: typ ESD203 barva královsky modrá

# ESD vesty

52 % bavlna / 48 % polyester

(min. 3 % polyester antistatic)

300 g/m<sup>2</sup>

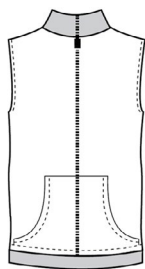
antistatický proužek 5 mm



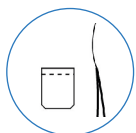
ČSN EN 61340-5-1 ed. 2

ESD vesta vychází ze střihu mikiny ESD203. Uplatnění najde během celého roku. Vesta je na zip, se stojáčkem u krku (pružný náplet) a dvěma kapsami na drobnosti. Spodní lem je zakončen pružným nápletem (patentem). Na výběr je pět různých barev patentů. Permanentní antistatické vlastnosti.

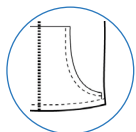
unisex XS -5XL (velikostní tabulka je na straně 12)



obj. kód: ESD204

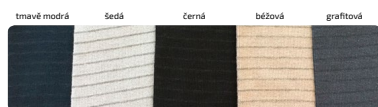


možnost náprsní kapsy

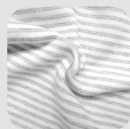


možnost stříhové úpravy boční kapsy

barva patentů (manžet)



+ výšivka / potisk



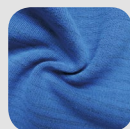
bílá



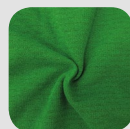
grafitová



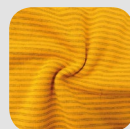
černá



královsky modrá



zelená



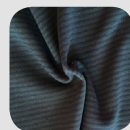
žlutá



oranžová



červená



tmavě modrá



foto: typ ESD204, barva královsky modrá

# ESD zateplené vesty

66 % bavlna / 34 % polyester + podšívka

(min. 3 % polyester antistatic)

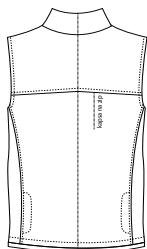
200 g/m<sup>2</sup> + podšívka 200 g/m<sup>2</sup>  
antistatická mřížka 10 x 10 mm



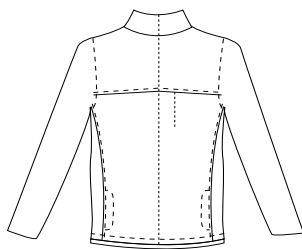
ČSN EN 61340-5-1 ed. 2

ESD vesta s podšívkou je určena pro zimní počasí a pro ty, kteří se pohybují ve skladech nebo často přecházejí mezi budovami. Vesta má jednu náprsní kapsu na zip a dvě boční kapsy. Variantou této vesty je bunda s odepínatelnými rukávy typ ESD215. Střih je přizpůsoben pro volný pohyb a pohodlí. Permanentní antistatické vlastnosti.

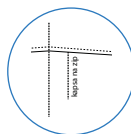
unisex XS - 5XL (velikostní tabulka je na straně 12)



obj. kód: ESD214



obj. kód: ESD215



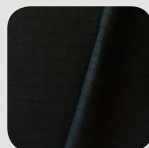
náprsní kapsa  
na zip



královsky modrá



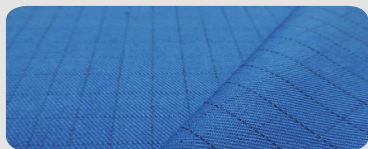
grafitová



černá



červená



detail materiálu - královsky modrá

+ výšivka / potisk



foto: typ ESD214, barva královsky modrá

# ESD blůzy

66 % bavlna / 34 % polyester

(min. 3 % polyester antistatic)

200 g/m<sup>2</sup>

antistatická mřížka 10 x 10 mm

Pracovní blůza se dvěma náprsními kapsami a se dvěma bočními kapsami je vhodná pro celoroční nošení. Zapínání na zip je kryté légou. Dvoubarevné provedení v kombinaci s ESD kalhotami tvoří skvělý a pohodlný antistatický komplet. Barvu blůzy a vsadek je možné nakombinovat dle vlastního výběru. Permanentní antistatické vlastnosti.

unisex XS - 5XL (velikostní tabulka je na straně 12)



obj. kód: ESD601



barevné sedlo

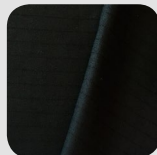


ČSN EN 61340-5-1 ed. 2

+ výšivka / potisk



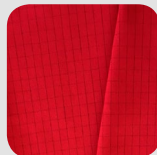
královsky modrá



černá



grafitová



červená





# ESD kalhoty

66 % bavlna / 34 % polyester

(min. 3 % polyester antistatic)

200 g/m<sup>2</sup>

antistatická mřížka 10 x 10 mm

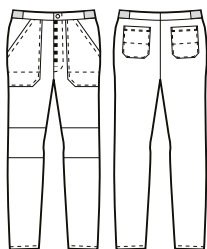


ČSN EN 61340-5-1 ed. 2

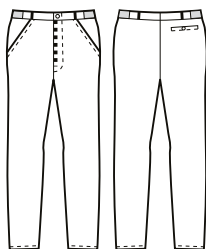
Pracovní kalhoty v klasickém (ESD301) nebo moderním provedení (ESD311). Oblékněte své zaměstnance do slušivých ESD kalhot! Zapínání na zip, pružný pas. Přední i zadní kapsy. Permanentní antistatické vlastnosti.

Typ ESD301: unisex XS - 5XL (velikostní tabulka je na straně 12)

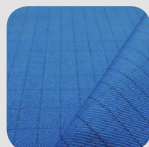
Typ ESD311: pánské 44 - 64, dámské 38 - 60 (velikostní tabulka je na straně 12)



obj. kód: ESD301



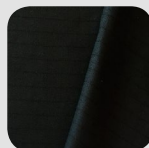
obj. kód: ESD311



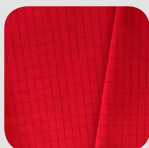
královsky modrá



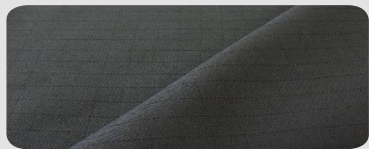
grafitová



černá



červená



detail materiálu - grafitová

+ výšivka / potisk



foto: typ ESD301, barva královsky modrá

# ESD pláště

66 % bavlna / 34 % polyester

(min. 3 % polyester antistatic)

160 g/m<sup>2</sup>

antistatická mřížka 10 x 10 mm

Vysoký podíl bavlny pro příjemné nošení, polyester pro rozměrovou stabilitu a dlouhou životnost a uhlíkové mikročástice pro permanentní antistatické vlastnosti. Tři kapsy, zapínání na patenty, možnost zúžení rukávů. Lišty kapes a ležatý límeček lze u pláště ESD502 barevně odlišit.

unisex XS - 5XL (velikostní tabulka je na straně 12)



ČSN EN 61340-5-1 ed. 2



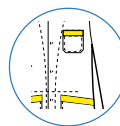
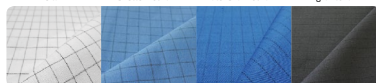
obj. kód: ESD501



obj. kód: ESD502

barva límečku a kapes

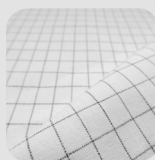
bílá světle modrá královská modrá grafitová



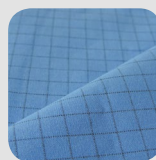
barevné doplňky  
(límeček, kapsy)



+ výšivka / potisk



bílá



světle modrá



královsky modrá



grafitová



# ESD obuv a vybavení

Důležitou součástí pracovníka je kvalitní antistatická obuv, ve které bude trávit 40 hodin týdně, ne-li více. Německá značka ABEBA® je vždy o krok napřed v designu obuvi i komfortu. Její nepřeberné množství typů jenom potvrzuje velký úspěch značky na evropském i světovém trhu.



ČSN EN 61340-5-1 ed. 2



*„Obuv je základem každého ESD pracoviště, nabízíme proto obuv od takového výrobce, který skloubil funkčnost, komfort a cenu do jednoho výsledku - ABEBA®“*



lehká pracovní  
ESD obuv



bezpečnostní  
ESD obuv



ESD obuv pro čisté  
prostory (cleanroom)



manažerská obuv

Pro zajištění komplexní bezpečnosti nabízíme i další ESD vybavení.

- ESD rukavice
- ESD pro čisté prostory
  - mikiny
  - kalhoty
  - overaly
  - pláště



# Tabulky velikostí oděvů

## Polokošile, trika, mikiny, vesty a blůzy

velikost	XS	S	M	L	XL
obvod hrudníku	88-92	96-100	104	108	112-116
obvod krku	37-38	39-40	41-42	43-44	45-46
obvod pasu	76-80	84-88	92	98	102-108

velikost	2XL	3XL	4XL	5XL
obvod hrudníku	120-124	128-132	136-140	144-150
obvod krku	47-48	49-50	51-52	53-54
obvod pasu	112-118	122-126	130-134	138-140

*možnost vyrábět až do velikosti 7XL*

## Kalhoty (ESD311)

### pánské

velikost	44	46	48	50	52	54
výška postavy	182	182	182	182	182	182
obvod sedu	76	80	84	88	92	98

velikost	56	58	60	62	64
výška postavy	182	182	182	182	182
obvod sedu	102	108	114	120	124

### dámské

velikost	38	40	42	44	46	48
výška postavy	168	168	168	168	168	168
obvod sedu	94,5	98	101,5	105	108,5	114

velikost	50	52	54	56	58	60
výška postavy	168	168	168	168	168	168
obvod sedu	119,5	125	130,5	136,5	142,5	148,5

## Kalhoty (ESD301)

### unisex

velikost	XS	S	M	L	XL
výška postavy	174-178	174-178	178-182	182-184	184-186
obvod pasu	76-80	84-88	92	98	102-108
boční délka kalhot	105-108	105-108	108-109	110-111	110-111

velikost	2XL	3XL	4XL	5XL
výška postavy	186-188	188-190	188-190	188-190
obvod pasu	112-118	122-126	130-134	138-140
boční délka kalhot	112-114	116-118	116-118	116-118

*možnost vyrábět až do velikosti 7XL*

*Míry jsou uvedeny v cm.*



# Výroba ESD oděvů

## Certifikace

ESD oděvy CleverTex® jsou pravidelně certifikovány dle požadavků normy ČSN EN 61340-5-1 ed.2 s hodnotou rezistance mezi dvěma body.

$$R_{p-p} < 1.10^{12} \Omega$$

## Permanentní vlastnosti

V ESD oděvech CleverTex® používáme polyesterová vlákna s mikročásticemi uhlíku. Obě tyto složky jsou pevně spojeny při procesu výroby vlákna (zvlákňování). Výsledkem jsou permanentní antistatické vlastnosti. Podíl těchto vláken jsme zvolili takový, aby i při častém praní byly zachovány antistatické vlastnosti odpovídající normě ČSN EN 61340-5-1 ed.2.

## Vyrobeno v České republice

Garantujeme špičkovou kvalitu výroby a servisu. Orientujeme se na potřeby zákazníka s porozuměním k jeho požadavkům. To s sebou přináší mnoho pozitivních faktorů.

- více barev a střihů
- individuální úprava střihu
- dodávky od jednoho kusu
- pružná výroba
- kontrola nad kvalitou

# O nás

## POSLÁNÍ

Vytvářet hodnotné a praktické textilní aplikace, které jsou přímou reakcí na aktuální potřeby společnosti i jednotlivců. To vše s důrazem na kvalitu produktu, vstřícnost vůči zákazníkům a oboustrannou spokojenost. Podpora českého textilního průmyslu se snahou soustředit většinovou část výrobních aktivit na území České republiky.

„Značka CleverTex® reprezentuje funkční textilní výrobky s vysokou přidanou hodnotou. Do našich výrobků vkládáme nové a svým způsobem unikátní funkční vlastnosti nad rámec očekávání našich zákazníků.“

## VIZE

Rozvoj technologií a zejména elektroniky v posledních letech ukazuje jasný směr do budoucnosti. Od módy přes různé funkční vlastnosti se snažíme význam oblékání posunout na vyšší úroveň. Značka CleverTex® se ubírá směrem speciálních, ochranných a funkčních textilií, ve kterém staví na pevných základech vlastního výzkumu a vývoje společnosti VÚB a. s. Budujeme dlouhodobé a oboustranně prospěšné vztahy s partnery i zákazníky. Nebráníme se novým nápadům a ideám, které mohou zpočátku znít jako utopie. Chceme, aby značka CleverTex® byla vnímána jako inovace ve světě funkčního textilu.

## SPOLEČNOST VÚB A. S. A HISTORIE

S výrobky značky CleverTex® jste se mohli setkat poprvé v roce 2010, kdy byla zaregistrována jako ochranná známka. Majitelem značky je akciová společnost VÚB a. s., která na východě Čech v Ústí nad Orlicí podniká již od roku 1949. Základy značky se začaly psát v 21. století, kdy byly úspěšně realizovány první výzkumné projekty v oblasti výzkumu a vývoje speciálních textilií.

Tyto první výstupy projektů poskytly hrubý základ dnešnímu portfoliu produktů, mezi které se řadí zejména antistatické ESD oděvy do elektrotechnického průmyslu, nehořlavé funkční prádlo pro Hasičské záchranné sbory a zásahové policejní jednotky České republiky a vysoce funkční outdoorové termoprádlo. Jsme přesvědčeni, že za rozvojem značky stojí zejména úzký vztah s našimi zákazníky a budování dlouhodobých vztahů.



### **CleverTex** vývoj

Nezůstáváme pozadu a pracujeme na nových výzkumných projektech. Díky vysokému know-how vytváříme výjimečné textilní materiály.



### **CleverTex** kvalita

Funkční textilní materiály vyžadují kvalitní zpracování. K tomu nám slouží ověřené výrobní procesy, certifikace a praktické zkoušky.



### **CleverTex** řešení

Vyjít vstříc novým požadavkům je důležitou součástí naší práce. Jsme partnerem pro netradiční a zajímavá textilní řešení.



**CLEVERTEX®**  
SPECIÁLNÍ, OCHRANNÝ A FUNKČNÍ TEXTIL

[www.clevertex.cz](http://www.clevertex.cz)

VÚB a. s.  
Na Ostrově 1165  
562 01 Ústí nad Orlicí

Tel.: +420 465 552 111  
Facebook: @clevertex  
E-mail: [clevertex@clevertex.cz](mailto:clevertex@clevertex.cz)